

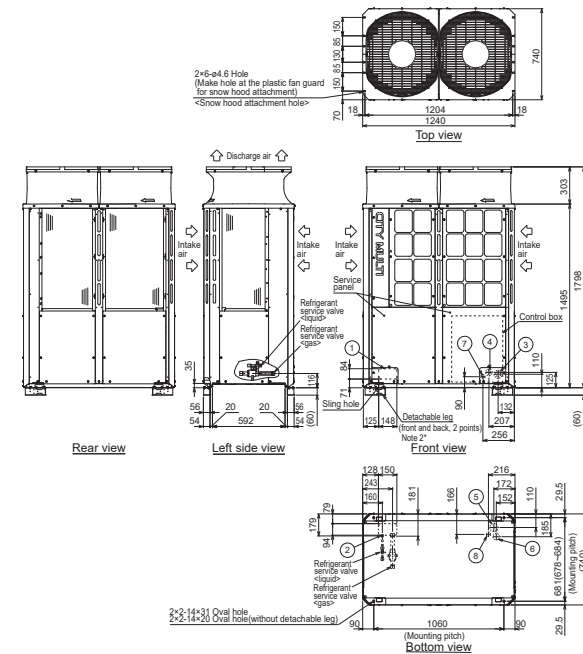
# Productfiche

## Hybrid City Multi R2 | koelen EN verwarmen | High COP | R32 | 16pk | PURY-EM400YNW-A1



Buitenunit		PURY-EM400YNW-A1		
Koeling	Nominale capaciteit	kW	45,0	
	Opgenomen vermogen	kW	13,84	
	SEER / $\eta_{s,c}$		6,6 / 2.61	
Verwarming	Nominale capaciteit	kW	50,0	
	Opgenomen vermogen	kW	13,88	
	SCOP / $\eta_{s,h}$		3,5 / 1.37	
	Capaciteit bij -10°C	kW	0,0	
Specificaties	Afmetingen (B x D x H)		mm	1240 x 740 x 1858
	Gewicht		kg	280,0
	Koeling	Geluidsvermogen	dB(A)	83
		Geluidsdruk	dB(A)	65
		Luchtvolume	m <sup>3</sup> /u	18.900
		Toepassingsgebied	°C	-5~52
	Verwarming	Geluidsdruk	dB(A)	65
		Luchtvolume	m <sup>3</sup> /u	18.900
		Toepassingsgebied	°C	-20~+15
	Beschikbare statische druk		Pa	0-30-60-80
Koeltechnische gegevens	Diameter vloeistof- & gasleiding		"	3/4 - 1 1/8
	Maximale leidinglengte		m	1000
	Maximaal hoogteverschil		m	50 (90)
	Koelmiddel			R32
	Hoeveelheid koelmiddel		kg	8,0
	CO <sub>2</sub> -equivalent		ton	5,400
	Koelmiddelvoorzijning voor		m	0
	Navulhoeveelheid koelmiddel		g/m	Formula
	Maximale koelmiddelvulling		kg	27,5
	CO <sub>2</sub> -equivalent bij max. koelmiddelvulling		ton	18,563
Elektrische gegevens	Voedingsspanning		V;f;Hz	400;3+N;50
	Voedingskabel		mm <sup>2</sup>	0
	Afzekering		A	63 (C)
	Communicatiekabel		mm <sup>2</sup>	2x1,5 + S

Rendementen volgens EU-verordening 2016/2281



# Fiche produit

Hybrid City Multi | Série R2 | Froid ET chaud | High COP| PURY-EM | PURY-EM400YNW-A1



Unité extérieure		PURY-EM400YNW-A1		
Froid	Capacité nominale	kW	45,0	
	Puissance absorbée	kW	13,84	
	SEER / $\eta_{s,c}$		6,6 / 2.61	
Chauffage	Capacité nominale	kW	50,0	
	Puissance absorbée	kW	13,88	
	SCOP / $\eta_{s,h}$		3,5 / 1.37	
Spécifications	Puissance à -10°C	kW	0,0	
	Dimensions (L x P x H)	mm	1240 x 740 x 1858	
	Poids	kg	280,0	
	Froid	Puissance acoustique	dB(A)	83
		Pression acoustique	dB(A)	65
		Débit d'air	m <sup>3</sup> /h	18.900
		Plage de fonctionnement	°C	-5~52
	Chauffage	Pression acoustique	dB(A)	65
		Débit d'air	m <sup>3</sup> /h	18.900
	Plage de fonctionnement	°C	-20~+15	
Pression statique disponible	Pa	0-30-60-80		
Données frigorifiques	Diamètre conduite liquide & gaz	"	3/4 - 1 1/8	
	Longueur maximale	m	1000	
	Dénivellation maximale	m	50 (90)	
	Type de fluide frigorigène		R32	
	Précharge de fluide frigorigène	kg	8,0	
	Précharge de fluide frigorigène pour	m	5,400	
	Volume de mise à niveau du fluide frigorigène	g/m	0	
	Équivalent CO <sub>2</sub>	tonnes	Formula	
	Charge de fluide frigorigène maximale	kg	27,5	
Équivalent CO <sub>2</sub> en charge maximale	tonnes	18,563		
Données électriques	Alimentation électrique	V;ph;Hz	400;3+N;50	
	Câble d'alimentation	mm <sup>2</sup>	0	
	Taille de fusible recommandée	A	63 ( C )	
	Câble de communication	mm <sup>2</sup>	2x1,5 + S	

Rendements selon le règlement de l'UE 2016/2281

